



KEPUTUSAN  
MENTERI KELAUTAN DAN PERIKANAN REPUBLIK INDONESIA  
NOMOR 92/KEPMEN-KP/2020  
TENTANG  
KAWASAN KONSERVASI PESISIR DAN PULAU-PULAU KECIL KUBU RAYA  
DAN PERAIRAN SEKITARNYA DI PROVINSI KALIMANTAN BARAT

DENGAN RAHMAT TUHAN YANG MAHA ESA

MENTERI KELAUTAN DAN PERIKANAN REPUBLIK INDONESIA,

- Menimbang :
- a. bahwa dalam rangka melindungi, melestarikan, dan memanfaatkan keanekaragaman hayati laut seperti potensi perikanan, mangrove, udang *penaeid*, pesut, dan penyu, perlu dilakukan perlindungan terhadap pesisir dan pulau-pulau kecil Kubu Raya dan perairan sekitarnya di Provinsi Kalimantan Barat;
  - b. bahwa pesisir dan pulau-pulau kecil Kubu Raya dan perairan sekitarnya di Provinsi Kalimantan Barat memiliki keunikan fenomena alam dan/atau keunikan yang alami dan berdaya tarik tinggi serta berpeluang besar untuk menunjang pengembangan wisata pesisir dan pulau-pulau kecil yang berkelanjutan;
  - c. bahwa berdasarkan pertimbangan sebagaimana dimaksud dalam huruf a dan huruf b serta dalam rangka melaksanakan ketentuan Pasal 28 ayat (2) Undang-Undang Nomor 27 Tahun 2007 tentang Pengelolaan Wilayah Pesisir dan Pulau-Pulau Kecil sebagaimana telah diubah dengan Undang-Undang Nomor 1 Tahun 2014 tentang Perubahan atas

Undang-Undang Nomor 27 Tahun 2007 tentang Pengelolaan Wilayah Pesisir dan Pulau-Pulau Kecil, perlu menetapkan Keputusan Menteri Kelautan dan Perikanan tentang Kawasan Konservasi Pesisir dan Pulau-Pulau Kecil Kubu Raya dan Perairan Sekitarnya di Provinsi Kalimantan Barat;

- Mengingat :
1. Undang-Undang Nomor 27 Tahun 2007 tentang Pengelolaan Wilayah Pesisir dan Pulau-Pulau Kecil (Lembaran Negara Republik Indonesia Tahun 2007 Nomor 84, Tambahan Lembaran Negara Republik Indonesia Nomor 4739) sebagaimana telah diubah dengan Undang-Undang Nomor 1 Tahun 2014 tentang Perubahan atas Undang-Undang Nomor 27 Tahun 2007 tentang Pengelolaan Wilayah Pesisir dan Pulau-Pulau Kecil (Lembaran Negara Republik Indonesia Tahun 2014 Nomor 2, Tambahan Lembaran Negara Republik Indonesia Nomor 5490);
  2. Peraturan Presiden Nomor 63 Tahun 2015 tentang Kementerian Kelautan dan Perikanan (Lembaran Negara Republik Indonesia Tahun 2015 Nomor 111) sebagaimana telah diubah dengan Peraturan Presiden Nomor 2 Tahun 2017 tentang Perubahan atas Peraturan Presiden Nomor 63 Tahun 2015 tentang Kementerian Kelautan dan Perikanan (Lembaran Negara Republik Indonesia Tahun 2017 Nomor 5);
  3. Peraturan Presiden Nomor 68 Tahun 2019 tentang Organisasi Kementerian Negara (Lembaran Negara Republik Indonesia Tahun 2019 Nomor 203);
  4. Peraturan Menteri Kelautan dan Perikanan Nomor PER.17/MEN/2008 tentang Kawasan Konservasi di Wilayah Pesisir dan Pulau-Pulau Kecil;
  5. Peraturan Menteri Kelautan dan Perikanan Nomor 6/PERMEN-KP/2017 tentang Organisasi dan Tata Kerja Kementerian Kelautan dan Perikanan (Berita Negara Republik Indonesia Tahun 2017 Nomor 220) sebagaimana telah diubah dengan Peraturan Menteri Kelautan dan Perikanan Nomor 7/PERMEN-KP/2018

tentang Perubahan atas Peraturan Menteri Kelautan dan Perikanan Nomor 6/PERMEN-KP/2017 tentang Organisasi dan Tata Kerja Kementerian Kelautan dan Perikanan (Berita Negara Republik Indonesia Tahun 2018 Nomor 317);

MEMUTUSKAN:

- Menetapkan : KEPUTUSAN MENTERI KELAUTAN DAN PERIKANAN TENTANG KAWASAN KONSERVASI PESISIR DAN PULAU-PULAU KECIL KUBU RAYA DAN PERAIRAN SEKITARNYA DI PROVINSI KALIMANTAN BARAT.
- KESATU : Menetapkan pesisir dan pulau-pulau kecil di Kubu Raya dan Perairan Sekitarnya sebagai Kawasan Konservasi Pesisir dan Pulau-Pulau Kecil Kubu Raya dan Perairan Sekitarnya di Provinsi Kalimantan Barat.
- KEDUA : Kawasan Konservasi Pesisir dan Pulau-Pulau Kecil Kubu Raya dan Perairan Sekitarnya di Provinsi Kalimantan Barat sebagaimana dimaksud diktum KESATU dikelola sebagai Taman Pesisir Kubu Raya dan Perairan Sekitarnya di Provinsi Kalimantan Barat.
- KETIGA : Taman Pesisir Kubu Raya dan Perairan Sekitarnya di Provinsi Kalimantan Barat sebagaimana dimaksud diktum KEDUA dengan luas keseluruhan 134.409,14 (seratus tiga puluh empat ribu empat ratus sembilan koma satu empat) Hektare, yang meliputi:
- a. zona inti dengan luas 2.871,22 (dua ribu delapan ratus tujuh puluh satu koma dua dua) Hektare;
  - b. zona pemanfaatan terbatas dengan luas 118.838,32 (seratus delapan belas ribu delapan ratus tiga puluh delapan koma tiga dua) Hektare; dan
  - c. zona lainnya dengan luas 12.699,60 (dua belas ribu enam ratus sembilan puluh sembilan koma enam nol) Hektare.
- KEEMPAT : Taman Pesisir Kubu Raya dan Perairan Sekitarnya di Provinsi Kalimantan Barat sebagaimana dimaksud diktum KETIGA dengan batas koordinat tercantum dalam Lampiran I dan peta tercantum dalam Lampiran

II yang merupakan bagian tidak terpisahkan dari Keputusan Menteri ini.

- KELIMA : Menunjuk Pemerintah Daerah Provinsi Kalimantan Barat untuk melakukan pengelolaan Taman Pesisir Kubu Raya dan Perairan Sekitarnya di Provinsi Kalimantan Barat yang meliputi penunjukan organisasi pengelola dan melakukan sosialisasi kawasan.
- KEENAM : Keputusan Menteri ini mulai berlaku pada tanggal ditetapkan.

Ditetapkan di Jakarta  
pada tanggal 22 September 2020

MENTERI KELAUTAN DAN PERIKANAN  
REPUBLIK INDONESIA,

ttd.

EDHY PRABOWO

Salinan sesuai dengan aslinya  
Kepala Biro Hukum dan Organisasi

  
Tini Mariani



LAMPIRAN I  
KEPUTUSAN MENTERI KELAUTAN DAN PERIKANAN  
REPUBLIK INDONESIA  
NOMOR 92/KEPMEN-KP/2020  
TENTANG  
KAWASAN KONSERVASI PESISIR DAN PULAU-  
PULAU KECIL KECIL KUBU RAYA DAN PERAIRAN  
SEKITARNYA DI PROVINSI KALIMANTAN BARAT

BATAS KOORDINAT  
KAWASAN KONSERVASI PESISIR DAN PULAU-PULAU KECIL KUBU RAYA  
DAN PERAIRAN SEKITARNYA DI PROVINSI KALIMANTAN BARAT

Titik Koordinat Batas Terluar Kawasan

Nomor Titik Peta	Koordinat	
	Bujur Timur (BT)	Lintang Utara/Selatan (LU/LS)
1	109° 8' 0,70" BT	0° 0' 46,32" LU
2	109° 10' 3,44" BT	0° 0' 36,25" LU
3	109° 11' 2,68" BT	0° 12' 4,36" LS
4	109° 10' 44,09" BT	0° 12' 29,06" LS
5	109° 4' 59,73" BT	0° 16' 12,24" LS
6	109° 5' 8,42" BT	0° 16' 5,29" LS
7	109° 9' 45,11" BT	0° 13' 46,69" LS
8	109° 9' 42,95" BT	0° 13' 49,53" LS
9	109° 6' 51,55" BT	0° 20' 34,04" LS
10	109° 6' 23,65" BT	0° 20' 53,49" LS
11	109° 11' 10,29" BT	0° 33' 15,94" LS
12	109° 11' 13,77" BT	0° 33' 8,98" LS
13	109° 14' 37,87" BT	0° 35' 45,63" LS
14	109° 14' 38,51" BT	0° 35' 47,47" LS
15	109° 14' 43,90" BT	0° 35' 56,14" LS
16	109° 14' 45,50" BT	0° 35' 57,95" LS
17	109° 15' 0,00" BT	0° 35' 38,24" LS
18	109° 15' 0,00" BT	0° 35' 35,26" LS
19	109° 15' 6,20" BT	0° 35' 18,88" LS
20	109° 15' 8,46" BT	0° 35' 18,61" LS
21	109° 17' 37,83" BT	0° 35' 31,89" LS
22	109° 17' 39,39" BT	0° 35' 30,88" LS
23	109° 18' 14,58" BT	0° 35' 33,05" LS
24	109° 18' 17,51" BT	0° 35' 33,98" LS

Nomor Titik Peta	Koordinat	
	Bujur Timur (BT)	Lintang Utara/Selatan (LU/LS)
25	109° 19' 26,29" BT	0° 34' 26,02" LS
26	109° 19' 35,18" BT	0° 34' 24,17" LS
27	109° 20' 56,45" BT	0° 35' 11,47" LS
28	109° 20' 57,98" BT	0° 35' 9,11" LS
29	109° 22' 26,95" BT	0° 35' 4,62" LS
30	109° 22' 52,80" BT	0° 35' 25,00" LS
31	109° 25' 49,22" BT	0° 37' 42,40" LS
32	109° 25' 51,15" BT	0° 37' 40,62" LS
33	109° 27' 7,92" BT	0° 37' 24,52" LS
34	109° 27' 9,05" BT	0° 37' 21,29" LS
35	109° 28' 23,00" BT	0° 37' 1,89" LS
36	109° 28' 31,51" BT	0° 36' 58,50" LS
37	109° 28' 36,27" BT	0° 37' 1,18" LS
38	109° 28' 37,31" BT	0° 37' 9,11" LS
39	109° 35' 12,41" BT	0° 39' 27,67" LS
40	109° 35' 14,83" BT	0° 39' 46,97" LS
41	109° 35' 15,90" BT	0° 41' 6,05" LS
42	109° 35' 15,90" BT	0° 41' 12,03" LS
43	109° 37' 5,60" BT	0° 41' 13,27" LS
44	109° 37' 4,67" BT	0° 41' 16,02" LS
45	109° 39' 51,94" BT	0° 40' 51,73" LS
46	109° 39' 57,93" BT	0° 40' 55,04" LS
47	109° 41' 20,22" BT	0° 42' 21,39" LS
48	109° 41' 20,54" BT	0° 42' 23,15" LS
49	109° 41' 48,33" BT	0° 42' 59,12" LS
50	109° 41' 47,11" BT	0° 43' 4,11" LS
51	109° 40' 35,04" BT	0° 44' 43,27" LS
52	109° 40' 33,98" BT	0° 44' 47,24" LS
53	109° 40' 14,91" BT	0° 45' 12,18" LS
54	109° 40' 8,08" BT	0° 45' 16,62" LS
55	109° 38' 36,20" BT	0° 45' 4,49" LS
56	109° 38' 18,96" BT	0° 45' 8,02" LS
57	109° 38' 0,18" BT	0° 46' 5,02" LS
58	109° 38' 0,96" BT	0° 46' 10,14" LS

Nomor Titik Peta	Koordinat	
	Bujur Timur (BT)	Lintang Utara/Selatan (LU/LS)
59	109° 38' 4,64" BT	0° 46' 55,50" LS
60	109° 38' 6,19" BT	0° 46' 56,78" LS
61	109° 41' 25,10" BT	0° 49' 28,22" LS
62	109° 41' 29,71" BT	0° 49' 27,51" LS
63	109° 42' 37,84" BT	0° 49' 41,48" LS
64	109° 42' 50,81" BT	0° 49' 48,48" LS
65	109° 42' 51,87" BT	0° 49' 49,90" LS
66	109° 42' 52,64" BT	0° 49' 53,88" LS
67	109° 43' 52,62" BT	0° 51' 46,17" LS
68	109° 43' 57,48" BT	0° 51' 43,31" LS
69	109° 44' 47,74" BT	0° 51' 46,03" LS
70	109° 44' 50,05" BT	0° 51' 48,43" LS
71	109° 45' 0,87" BT	0° 53' 39,32" LS
72	109° 44' 45,35" BT	0° 53' 54,72" LS
73	109° 37' 55,20" BT	0° 48' 11,62" LS
74	109° 37' 45,32" BT	0° 48' 10,31" LS
75	109° 36' 43,02" BT	0° 47' 19,80" LS
76	109° 36' 38,53" BT	0° 47' 18,07" LS
77	109° 35' 56,94" BT	0° 46' 59,90" LS
78	109° 35' 54,91" BT	0° 46' 57,79" LS
79	109° 33' 38,61" BT	0° 45' 49,02" LS
80	109° 33' 35,90" BT	0° 45' 46,87" LS
81	109° 30' 14,94" BT	0° 44' 43,71" LS
82	109° 30' 12,85" BT	0° 44' 44,53" LS
83	109° 29' 50,64" BT	0° 44' 50,28" LS
84	109° 29' 48,03" BT	0° 44' 50,77" LS
85	109° 23' 42,48" BT	0° 51' 57,46" LS
86	109° 23' 43,72" BT	0° 51' 56,51" LS
87	109° 23' 54,11" BT	0° 51' 56,24" LS
88	109° 23' 55,71" BT	0° 51' 56,49" LS
89	109° 26' 17,20" BT	0° 51' 10,83" LS
90	109° 26' 20,59" BT	0° 51' 18,36" LS
91	109° 36' 33,13" BT	0° 57' 57,56" LS
92	109° 36' 6,02" BT	0° 58' 27,82" LS

Nomor Titik Peta	Koordinat	
	Bujur Timur (BT)	Lintang Utara/Selatan (LU/LS)
93	109° 28' 53,67" BT	0° 55' 22,02" LS
94	109° 23' 4,71" BT	1° 1' 2,99" LS
95	109° 17' 48,44" BT	1° 0' 32,79" LS
96	109° 11' 14,40" BT	1° 1' 41,13" LS
97	109° 12' 7,86" BT	0° 44' 32,44" LS
98	109° 5' 12,84" BT	0° 31' 49,99" LS
99	109° 3' 51,04" BT	0° 20' 41,49" LS
100	109° 1' 57,99" BT	0° 18' 2,68" LS
101	109° 1' 8,94" BT	0° 15' 24,86" LS
102	109° 2' 6,81" BT	0° 10' 50,05" LS
103	109° 4' 30,55" BT	0° 6' 14,36" LS
104	109° 7' 33,65" BT	0° 2' 46,34" LS

Titik Koordinat Batas Zona Inti

Nomor Titik Peta	Koordinat	
	Bujur Timur (BT)	Lintang Utara/Selatan (LU/LS)
105	109° 4' 19,13" BT	0° 11' 34,11" LS
106	109° 4' 19,13" BT	0° 11' 17,83" LS
107	109° 3' 30,63" BT	0° 11' 17,83" LS
108	109° 3' 30,62" BT	0° 12' 6,66" LS
109	109° 4' 19,12" BT	0° 12' 6,66" LS
110	109° 4' 19,12" BT	0° 11' 44,99" LS
111	109° 6' 49,10" BT	0° 27' 9,82" LS
112	109° 5' 50,10" BT	0° 27' 9,99" LS
113	109° 6' 6,36" BT	0° 31' 22,37" LS
114	109° 7' 46,96" BT	0° 34' 1,63" LS
115	109° 8' 23,48" BT	0° 33' 33,16" LS
116	109° 9' 19,57" BT	0° 34' 14,37" LS
117	109° 9' 13,28" BT	0° 34' 51,37" LS
118	109° 10' 22,41" BT	0° 34' 59,66" LS
119	109° 11' 53,45" BT	0° 34' 32,12" LS
120	109° 11' 34,74" BT	0° 33' 49,14" LS
121	109° 15' 6,63" BT	0° 56' 29,37" LS



Nomor Titik Peta	Koordinat	
	Bujur Timur (BT)	Lintang Utara/Selatan (LU/LS)
122	109° 15' 11,63" BT	0° 56' 47,65" LS
123	109° 15' 33,57" BT	0° 56' 37,78" LS
124	109° 15' 25,00" BT	0° 56' 26,51" LS
125	109° 24' 15,26" BT	0° 55' 59,20" LS
126	109° 24' 26,60" BT	0° 56' 11,35" LS
127	109° 25' 5,30" BT	0° 55' 26,76" LS
128	109° 24' 54,21" BT	0° 55' 15,80" LS

Titik Koordinat Batas Zona Pemanfaatan Terbatas

Nomor Titik Peta	Koordinat	
	Bujur Timur (BT)	Lintang Utara/Selatan (LU/LS)
1	109° 8' 0,70" BT	0° 0' 46,32" LU
2	109° 10' 3,44" BT	0° 0' 36,25" LU
3	109° 11' 2,68" BT	0° 12' 4,36" LS
4	109° 10' 44,09" BT	0° 12' 29,06" LS
5	109° 4' 59,73" BT	0° 16' 12,24" LS
6	109° 5' 8,42" BT	0° 16' 5,29" LS
7	109° 9' 45,11" BT	0° 13' 46,69" LS
8	109° 9' 42,95" BT	0° 13' 49,53" LS
9	109° 6' 51,55" BT	0° 20' 34,04" LS
10	109° 6' 23,65" BT	0° 20' 53,49" LS
11	109° 11' 10,29" BT	0° 33' 15,94" LS
12	109° 11' 13,77" BT	0° 33' 8,98" LS
13	109° 14' 37,87" BT	0° 35' 45,63" LS
14	109° 14' 38,51" BT	0° 35' 47,47" LS
15	109° 14' 43,90" BT	0° 35' 56,14" LS
16	109° 14' 45,50" BT	0° 35' 57,95" LS
17	109° 15' 0,00" BT	0° 35' 38,24" LS
18	109° 15' 0,00" BT	0° 35' 35,26" LS
19	109° 15' 6,20" BT	0° 35' 18,88" LS
20	109° 15' 8,46" BT	0° 35' 18,61" LS
21	109° 17' 37,83" BT	0° 35' 31,89" LS
22	109° 17' 39,39" BT	0° 35' 30,88" LS

Nomor Titik Peta	Koordinat	
	Bujur Timur (BT)	Lintang Utara/Selatan (LU/LS)
23	109° 18' 14,58" BT	0° 35' 33,05" LS
24	109° 18' 17,51" BT	0° 35' 33,98" LS
25	109° 19' 26,29" BT	0° 34' 26,02" LS
26	109° 19' 35,18" BT	0° 34' 24,17" LS
27	109° 20' 56,45" BT	0° 35' 11,47" LS
28	109° 20' 57,98" BT	0° 35' 9,11" LS
29	109° 22' 26,95" BT	0° 35' 4,62" LS
30	109° 22' 52,80" BT	0° 35' 25,00" LS
85	109° 23' 42,48" BT	0° 51' 57,46" LS
86	109° 23' 43,72" BT	0° 51' 56,51" LS
87	109° 23' 54,11" BT	0° 51' 56,24" LS
88	109° 23' 55,71" BT	0° 51' 56,49" LS
91	109° 36' 33,13" BT	0° 57' 57,56" LS
92	109° 36' 6,02" BT	0° 58' 27,82" LS
93	109° 28' 53,67" BT	0° 55' 22,02" LS
94	109° 23' 4,71" BT	1° 1' 2,99" LS
95	109° 17' 48,44" BT	1° 0' 32,79" LS
96	109° 11' 14,40" BT	1° 1' 41,13" LS
97	109° 12' 7,86" BT	0° 44' 32,44" LS
98	109° 5' 12,84" BT	0° 31' 49,99" LS
99	109° 3' 51,04" BT	0° 20' 41,49" LS
100	109° 1' 57,99" BT	0° 18' 2,68" LS
101	109° 1' 8,94" BT	0° 15' 24,86" LS
102	109° 2' 6,81" BT	0° 10' 50,05" LS
103	109° 4' 30,55" BT	0° 6' 14,36" LS
104	109° 7' 33,65" BT	0° 2' 46,34" LS
111	109° 6' 49,10" BT	0° 27' 9,82" LS
112	109° 5' 50,10" BT	0° 27' 9,99" LS
113	109° 6' 6,36" BT	0° 31' 22,37" LS
114	109° 7' 46,96" BT	0° 34' 1,63" LS
115	109° 8' 23,48" BT	0° 33' 33,16" LS
116	109° 9' 19,57" BT	0° 34' 14,37" LS
117	109° 9' 13,28" BT	0° 34' 51,37" LS
118	109° 10' 22,41" BT	0° 34' 59,66" LS

Nomor Titik Peta	Koordinat	
	Bujur Timur (BT)	Lintang Utara/Selatan (LU/LS)
119	109° 11' 53,45" BT	0° 34' 32,12" LS
120	109° 11' 34,74" BT	0° 33' 49,14" LS
129	109° 15' 50,55" BT	0° 39' 53,94" LS
130	109° 15' 51,73" BT	0° 39' 47,54" LS
131	109° 14' 38,99" BT	0° 39' 28,18" LS
132	109° 14' 20,86" BT	0° 41' 56,18" LS
133	109° 14' 21,99" BT	0° 42' 26,66" LS
134	109° 14' 28,46" BT	0° 42' 26,66" LS
135	109° 24' 50,71" BT	0° 37' 51,17" LS
136	109° 24' 44,47" BT	0° 38' 26,49" LS
137	109° 24' 23,20" BT	0° 40' 21,79" LS
138	109° 24' 17,65" BT	0° 42' 44,60" LS
139	109° 26' 52,69" BT	0° 51' 39,50" LS
140	109° 26' 42,20" BT	0° 52' 10,94" LS
141	109° 32' 58,93" BT	0° 53' 35,86" LS
142	109° 33' 31,65" BT	0° 54' 22,69" LS
143	109° 34' 38,42" BT	0° 54' 29,53" LS
144	109° 34' 47,40" BT	0° 53' 50,98" LS

Titik Koordinat Batas Zona Lainnya

Nomor Titik Peta	Koordinat	
	Bujur Timur (BT)	Lintang Utara/Selatan (LU/LS)
31	109° 25' 49,22" BT	0° 37' 42,40" LS
32	109° 25' 51,15" BT	0° 37' 40,62" LS
33	109° 27' 7,92" BT	0° 37' 24,52" LS
34	109° 27' 9,05" BT	0° 37' 21,29" LS
35	109° 28' 23,00" BT	0° 37' 1,89" LS
36	109° 28' 31,51" BT	0° 36' 58,50" LS
37	109° 28' 36,27" BT	0° 37' 1,18" LS
38	109° 28' 37,31" BT	0° 37' 9,11" LS
39	109° 35' 12,41" BT	0° 39' 27,67" LS
40	109° 35' 14,83" BT	0° 39' 46,97" LS
41	109° 35' 15,90" BT	0° 41' 6,05" LS

Nomor Titik Peta	Koordinat	
	Bujur Timur (BT)	Lintang Utara/Selatan (LU/LS)
42	109° 35' 15,90" BT	0° 41' 12,03" LS
43	109° 37' 5,60" BT	0° 41' 13,27" LS
44	109° 37' 4,67" BT	0° 41' 16,02" LS
45	109° 39' 51,94" BT	0° 40' 51,73" LS
46	109° 39' 57,93" BT	0° 40' 55,04" LS
47	109° 41' 20,22" BT	0° 42' 21,39" LS
48	109° 41' 20,54" BT	0° 42' 23,15" LS
49	109° 41' 48,33" BT	0° 42' 59,12" LS
50	109° 41' 47,11" BT	0° 43' 4,11" LS
51	109° 40' 35,04" BT	0° 44' 43,27" LS
52	109° 40' 33,98" BT	0° 44' 47,24" LS
53	109° 40' 14,91" BT	0° 45' 12,18" LS
54	109° 40' 8,08" BT	0° 45' 16,62" LS
55	109° 38' 36,20" BT	0° 45' 4,49" LS
56	109° 38' 18,96" BT	0° 45' 8,02" LS
57	109° 38' 0,18" BT	0° 46' 5,02" LS
58	109° 38' 0,96" BT	0° 46' 10,14" LS
59	109° 38' 4,64" BT	0° 46' 55,50" LS
60	109° 38' 6,19" BT	0° 46' 56,78" LS
61	109° 41' 25,10" BT	0° 49' 28,22" LS
62	109° 41' 29,71" BT	0° 49' 27,51" LS
63	109° 42' 37,84" BT	0° 49' 41,48" LS
64	109° 42' 50,81" BT	0° 49' 48,48" LS
65	109° 42' 51,87" BT	0° 49' 49,90" LS
66	109° 42' 52,64" BT	0° 49' 53,88" LS
67	109° 43' 52,62" BT	0° 51' 46,17" LS
68	109° 43' 57,48" BT	0° 51' 43,31" LS
69	109° 44' 47,74" BT	0° 51' 46,03" LS
70	109° 44' 50,05" BT	0° 51' 48,43" LS
71	109° 45' 0,87" BT	0° 53' 39,32" LS
72	109° 44' 45,35" BT	0° 53' 54,72" LS
73	109° 37' 55,20" BT	0° 48' 11,62" LS
74	109° 37' 45,32" BT	0° 48' 10,31" LS
75	109° 36' 43,02" BT	0° 47' 19,80" LS

Nomor Titik Peta	Koordinat	
	Bujur Timur (BT)	Lintang Utara/Selatan (LU/LS)
76	109° 36' 38,53" BT	0° 47' 18,07" LS
77	109° 35' 56,94" BT	0° 46' 59,90" LS
78	109° 35' 54,91" BT	0° 46' 57,79" LS
79	109° 33' 38,61" BT	0° 45' 49,02" LS
80	109° 33' 35,90" BT	0° 45' 46,87" LS
81	109° 30' 14,94" BT	0° 44' 43,71" LS
82	109° 30' 12,85" BT	0° 44' 44,53" LS
83	109° 29' 50,64" BT	0° 44' 50,28" LS
84	109° 29' 48,03" BT	0° 44' 50,77" LS
129	109° 15' 50,55" BT	0° 39' 53,94" LS
130	109° 15' 51,73" BT	0° 39' 47,54" LS
131	109° 14' 38,99" BT	0° 39' 28,18" LS
132	109° 14' 20,86" BT	0° 41' 56,18" LS
133	109° 14' 21,99" BT	0° 42' 26,66" LS
134	109° 14' 28,46" BT	0° 42' 26,66" LS
136	109° 24' 44,47" BT	0° 38' 26,49" LS
135	109° 24' 50,71" BT	0° 37' 51,17" LS
138	109° 24' 17,65" BT	0° 42' 44,60" LS
137	109° 24' 23,20" BT	0° 40' 21,79" LS
139	109° 26' 52,69" BT	0° 51' 39,50" LS
140	109° 26' 42,20" BT	0° 52' 10,94" LS
141	109° 32' 58,93" BT	0° 53' 35,86" LS
142	109° 33' 31,65" BT	0° 54' 22,69" LS
143	109° 34' 38,42" BT	0° 54' 29,53" LS
144	109° 34' 47,40" BT	0° 53' 50,98" LS

MENTERI KELAUTAN DAN PERIKANAN  
REPUBLIK INDONESIA,

ttd.

EDHY PRABOWO

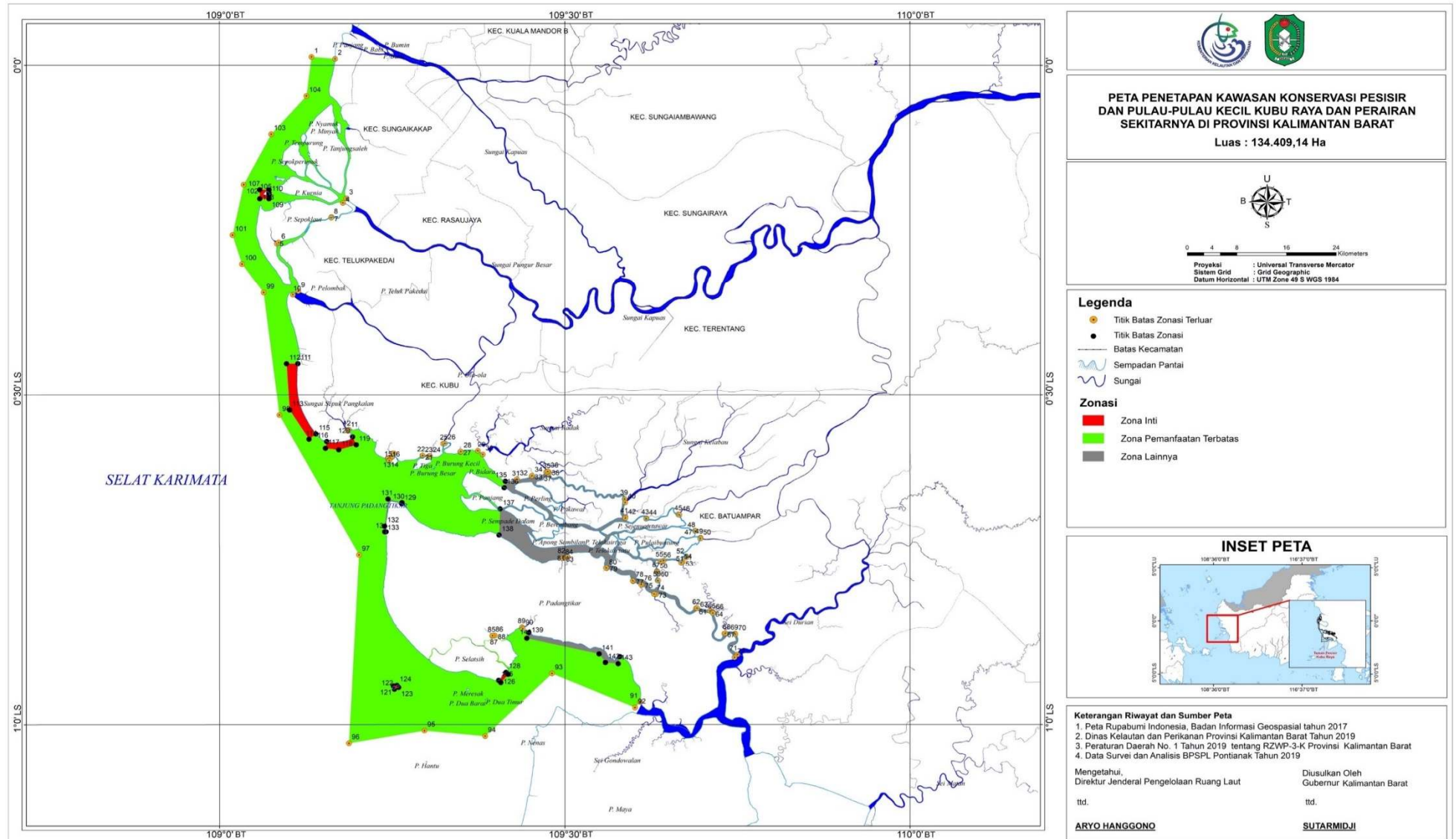
Salinan sesuai dengan aslinya  
Kepala Biro Hukum dan Organisasi

Tini Marjani



PETA KAWASAN KONSERVASI PESISIR DAN PULAU-PULAU KECIL KUBU RAYA DAN PERAIRAN SEKITARNYA DI PROVINSI KALIMANTAN BARAT

LAMPIRAN II  
KEPUTUSAN MENTERI KELAUTAN DAN PERIKANAN  
REPUBLIK INDONESIA  
NOMOR 92/KEPMEN-KP/2020  
TENTANG  
KAWASAN KONSERVASI PESISIR DAN PULAU-PULAU  
KECIL KUBU RAYA DAN PERAIRAN SEKITARNYA DI  
PROVINSI KALIMANTAN BARAT



Salinan sesuai dengan aslinya  
Kepala Biro Hukum dan Organisasi

Tini Marani

MENTERI KELAUTAN DAN PERIKANAN  
REPUBLIK INDONESIA,

ttd.

EDHY PRABOWO